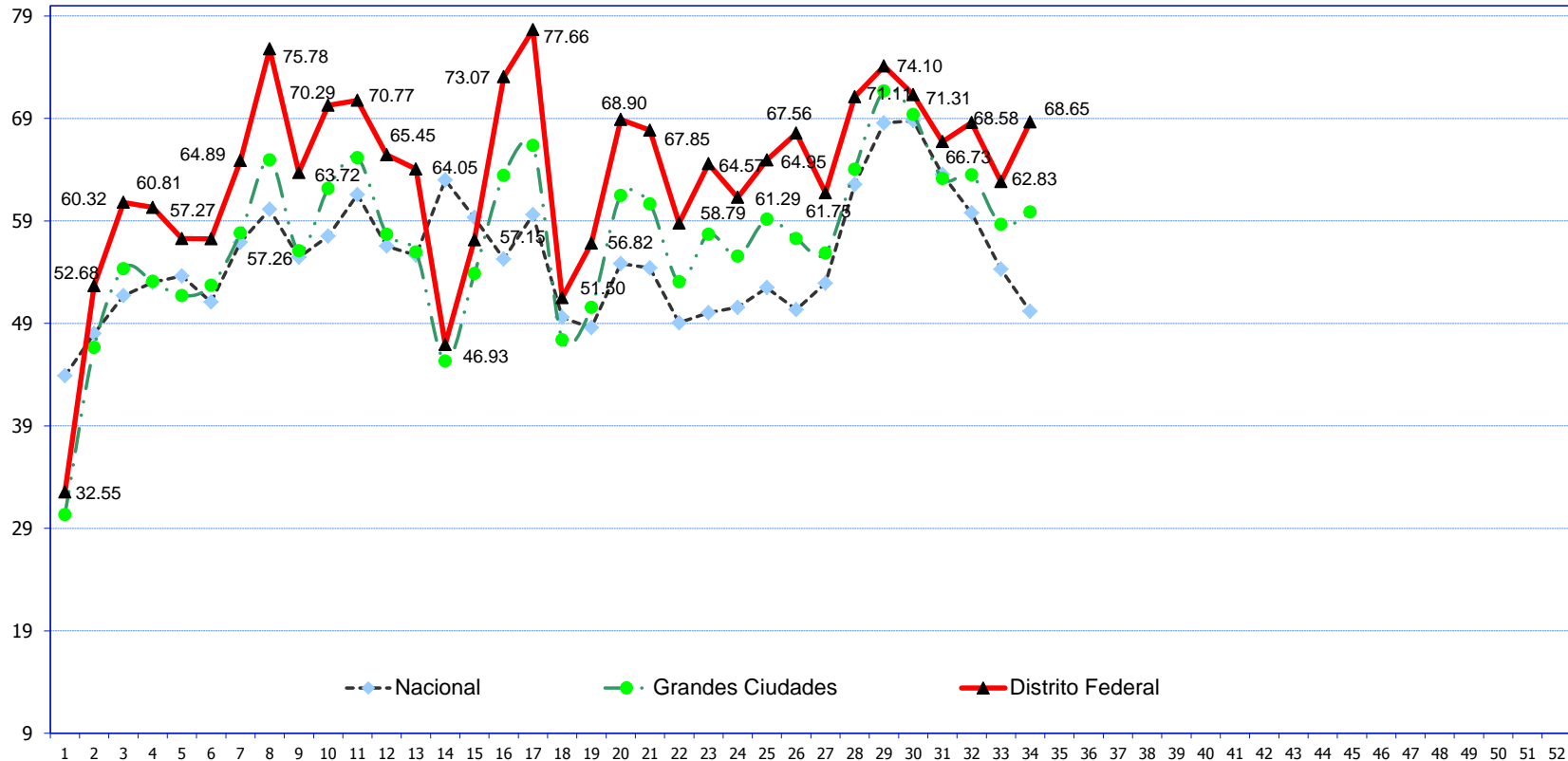


Ocupación Semanal: Distrito Federal, Grandes Ciudades y Nacional Semana 34 (Del 20 al 26 de agosto)



Fuente: Secretaría de Turismo del GDF con datos de hoteles miembros de la Asociación de Hoteles de la Ciudad de México A.C. Grupo integrado por: 8 hoteles Gran Turismo, 27 de Cinco Estrellas, 12 de Cuatro Estrellas y 2 de Tres Estrellas. Para los resultados de ocupación semanal Nacional y Grandes Ciudades, se utiliza la información de la Sector Federal.

1. En la semana 34 del 2012, el porcentaje de ocupación del grupo de hoteles encuestados en el Distrito Federal fue de 68.65%; lo cual representó un incremento de 9.75 puntos porcentuales con respecto a la misma semana del año anterior que fue de 58.90%.
2. El porcentaje de ocupación acumulado a la semana 34 del 2012 alcanzó 63.47%, lo que significó un resultado positivo de 4.64 puntos porcentuales con respecto a la misma semana del 2011 que registró 58.83%.
3. La ocupación de la semana 34 en Grandes Ciudades fue de 59.87% y en el total Nacional (70 Destinos turísticos) 50.18%. El Distrito Federal registró 8.78 puntos porcentuales por arriba de Grandes Ciudades y 18.47 puntos porcentuales por arriba del indicador Nacional.